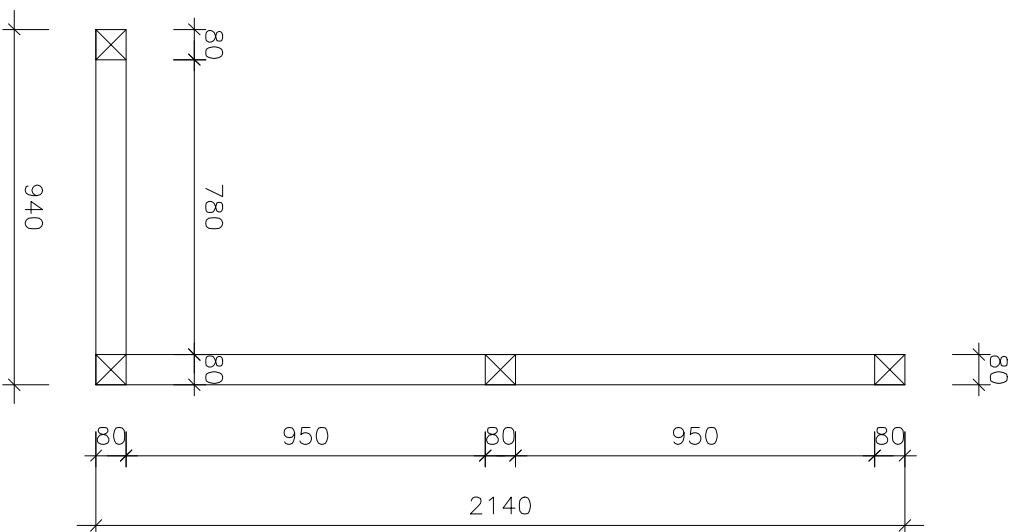
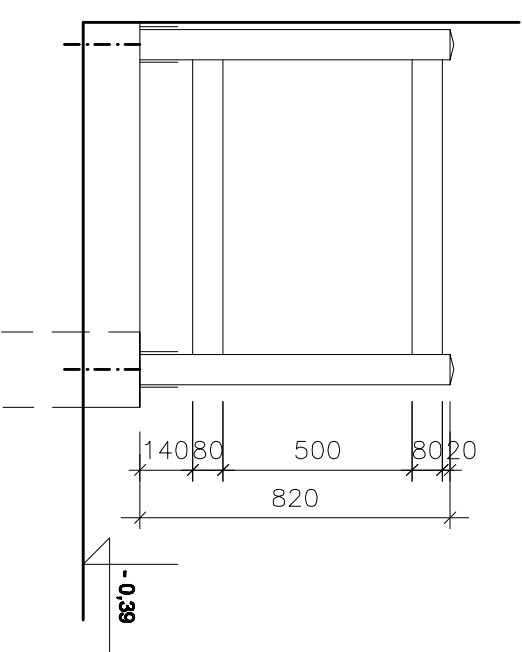


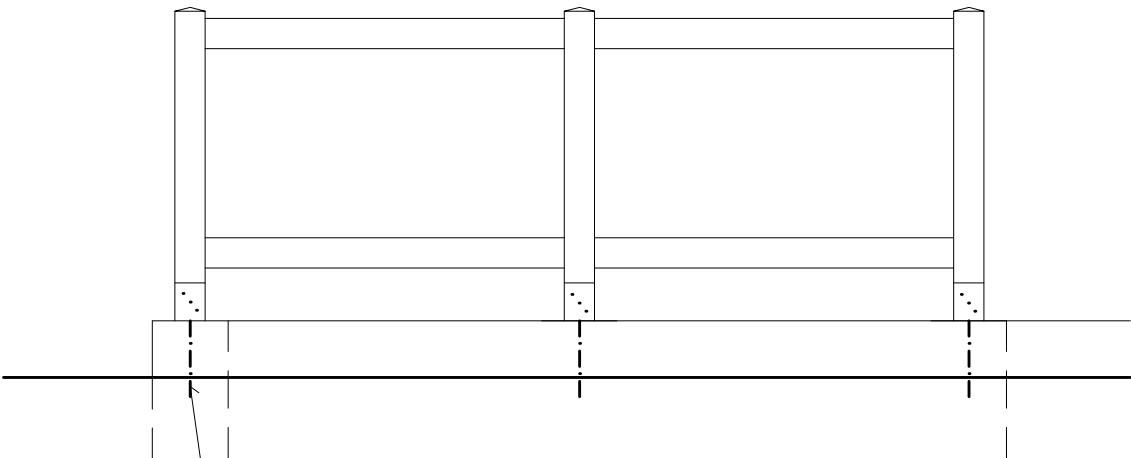
PŮDORYS



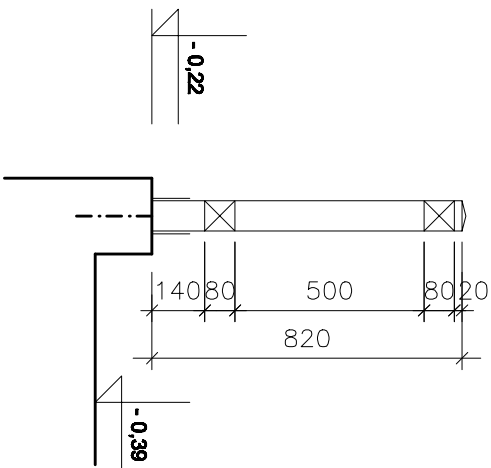
POHLED ČELNÍ



POHLED BOČNÍ



ŘEZ






Dřevěné zábradlí ke schodišti v průjezdu.

Atyp. dřevěné zábradlí z trámků průřezu 80x80mm.  
Dřevo ohoblovat a opatřit nátěrem LAZUROL - odstín teak.

oceťová pozinkovaná patka sloupku  
L 70x75x110x200mm, tl.4  
(se zakotveným tmelem)

POČET: 1 kus

a2) řešení domovního průjezdu

PROJEKTANT: Ing.arch.Jindřich Pojeříš		
OBJEDVATEL: Masarykova univerzita, Žerotínovo nám. 617/8, Brno		
<b>PANSKÁ LHOTA č.p. 31</b>		
úprava venkovních ploch Výzkumné archeologické stanice Panská Lhota 31		
dřevěné zábradlí 		
		
ING.ARCH. JINDŘICH POJEŘÍŠ, AUTORIZOVANÝ ARCHITEKT HEINRICHOVA 37, 602 00 BRNO Telefon: 777 845 820, 543 241 804		
DATUM: IX.2014		ČÍSLO ZAK.: 019-JP.14
MĚR.: 1:20		
		S - 13